

横 浜 環 状 南 線  
上 郷 地 区 排 水 検 討 業 務

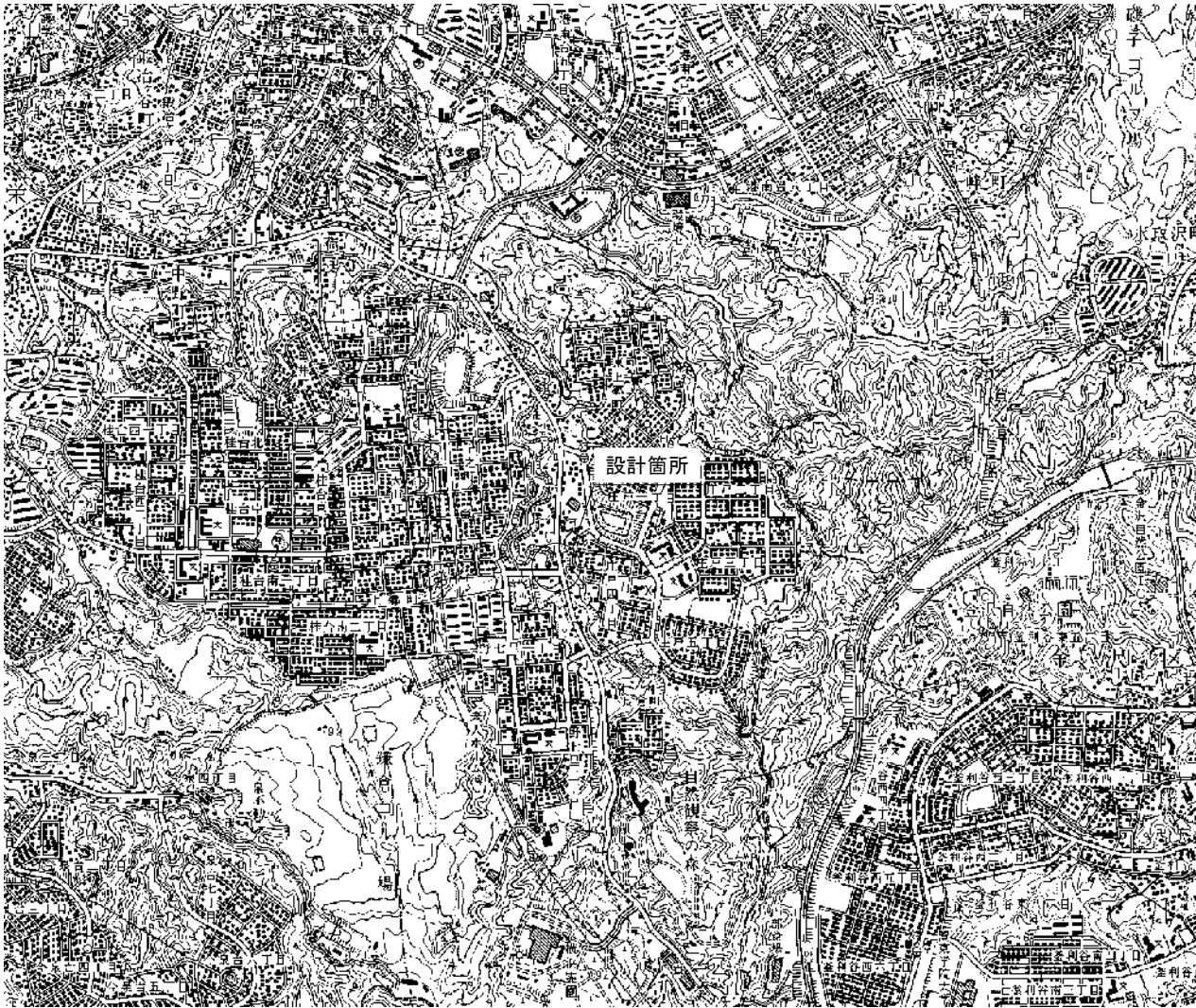
( 参 考 図 )

令和 7 年 5 月

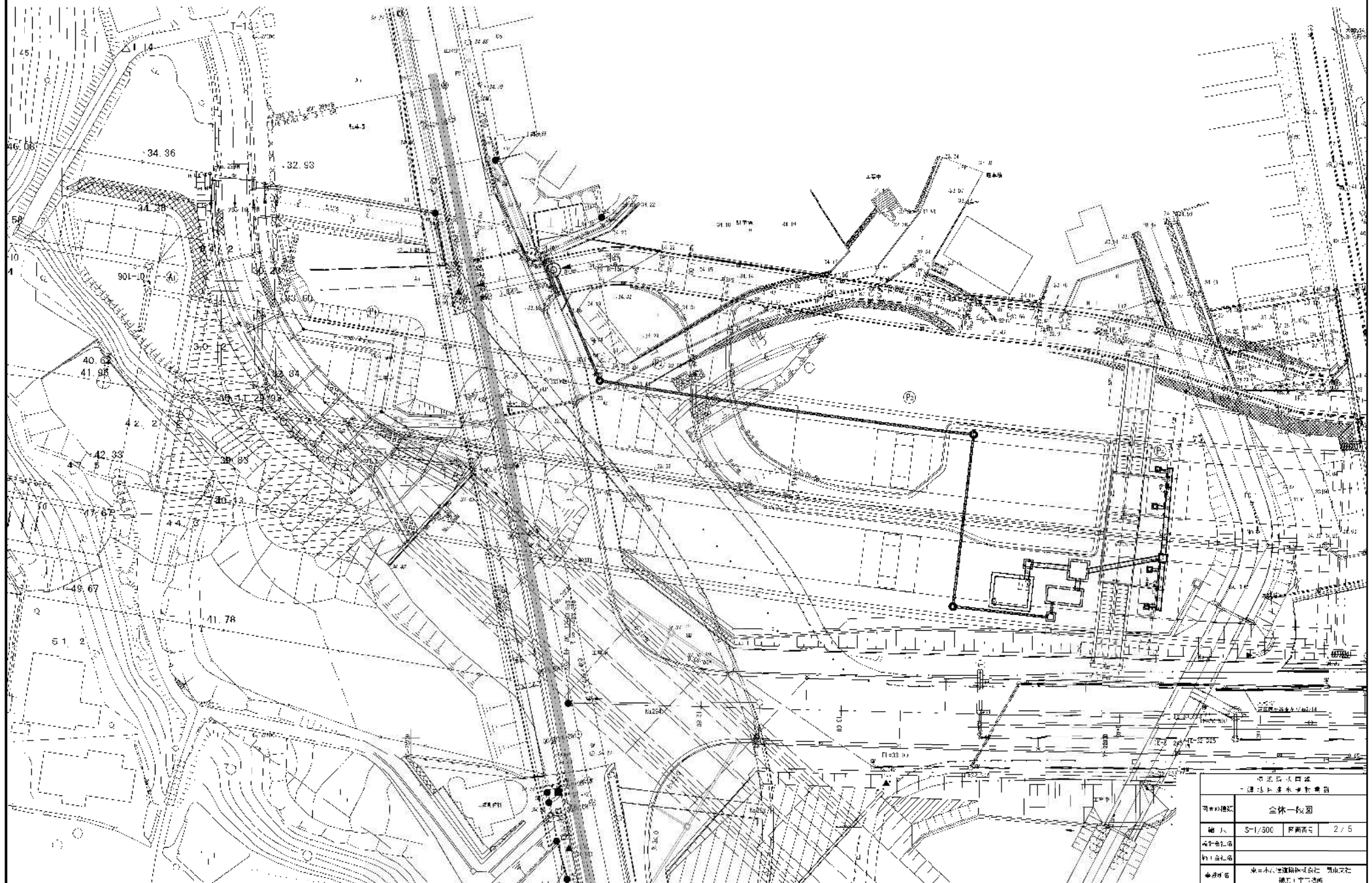
東 日 本 高 速 道 路 株 式 会 社  
関 東 支 社 横 浜 工 事 事 務 所

## 圖 面 目 次

[illegible]



横浜環状南線 上郷地区排水検討業務	
図面の種類	設計位置図
縮尺	図示 図面番号 1 / 5
設計会社名	
施工会社名	
事務所名	東日本高速道路株式会社 関東支社 横浜工務事務所

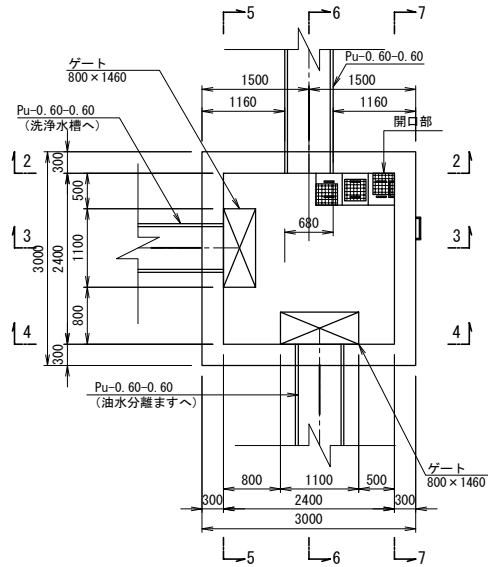


市道法入町道 一連法水水水水水水			
図中の図記	全体一般図		
縮尺	S=1/500	図面高さ	2 / 5
作成者			
校閲者			
承認者	市道法入町道 一連法水水水水水水		

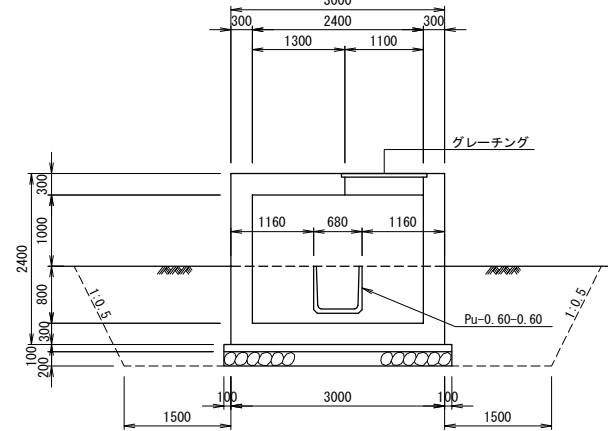


切替ます構造図 S=1/30

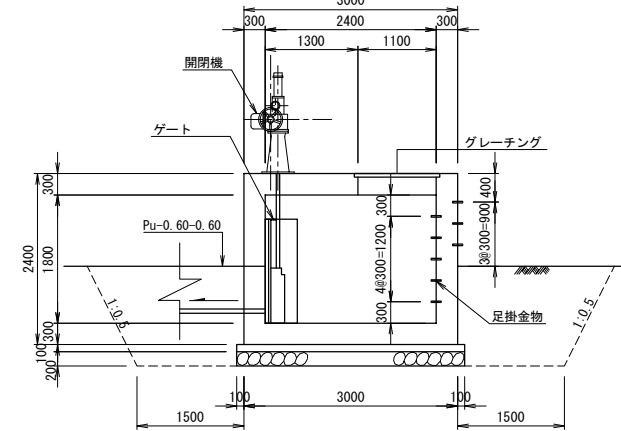
平面図  
1-1



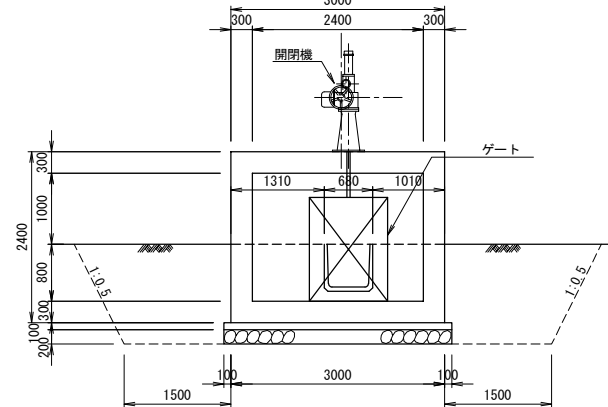
2-2



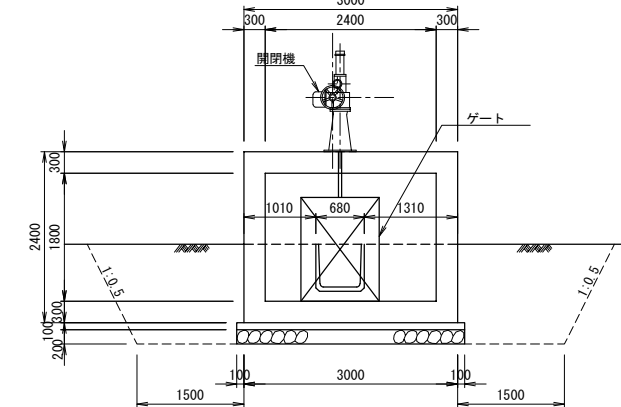
3-3



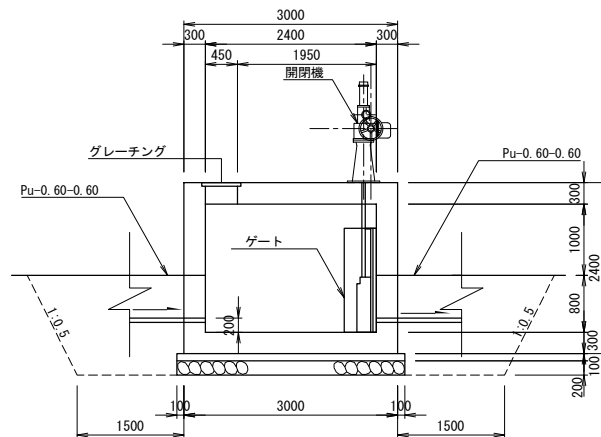
4-4



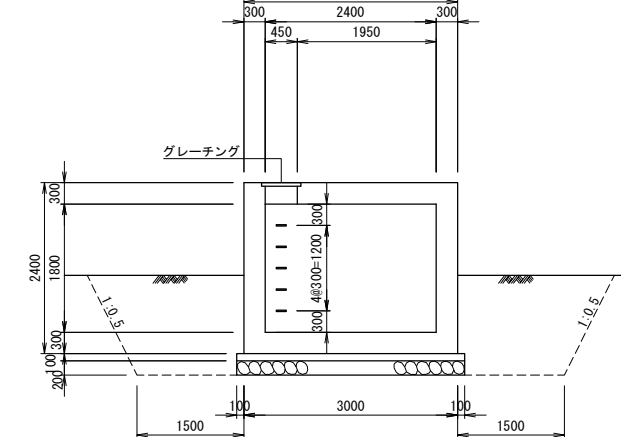
5-5



6-6

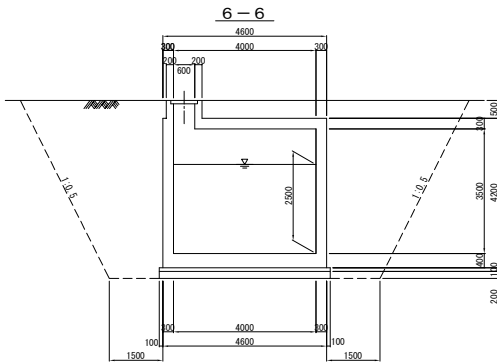
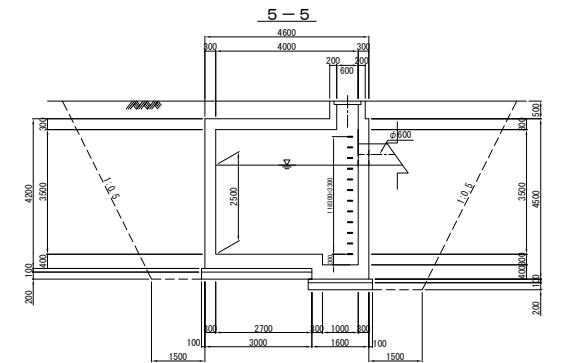
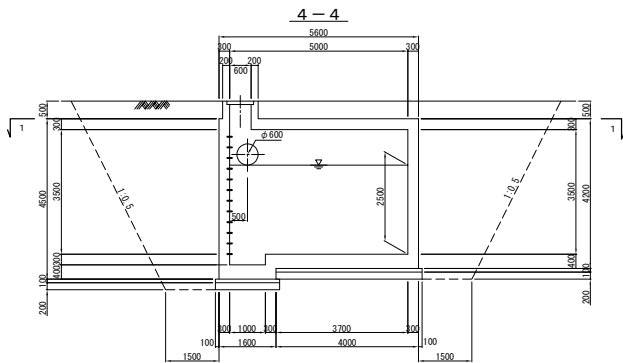
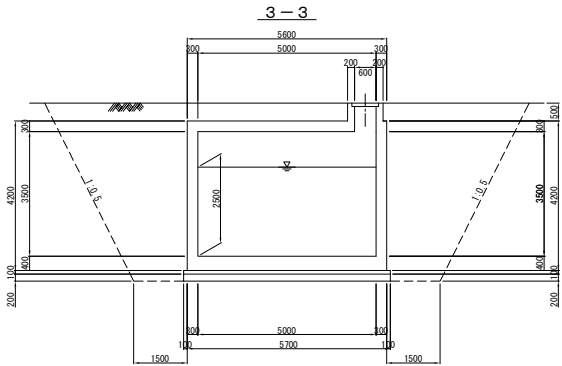
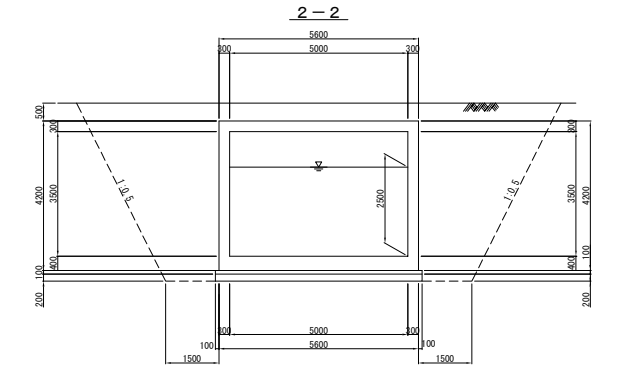
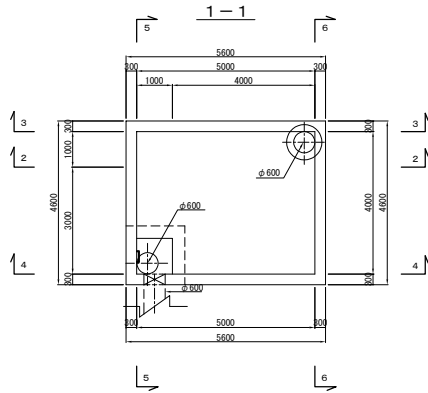


7-7



※開閉機、ゲートに関しては今回設計に含まれる。

横浜環状南線 神戸橋排水検討業務			
図面の種類	切替ます構造図		
縮尺	1/30	図面番号	4 / 5
設計会社	東日本高速道路株式会社 関東支社		
事務所名	横浜工事事務所		



横浜環状南線 上郷地区排水検討業務			
図面の種類	洗淨水槽構造図		
縮尺	図示	図面番号	5 / 5
設計会社名			
施工会社名			
事務所名	東日本高速道路株式会社 関東支社 横浜工事事務所		